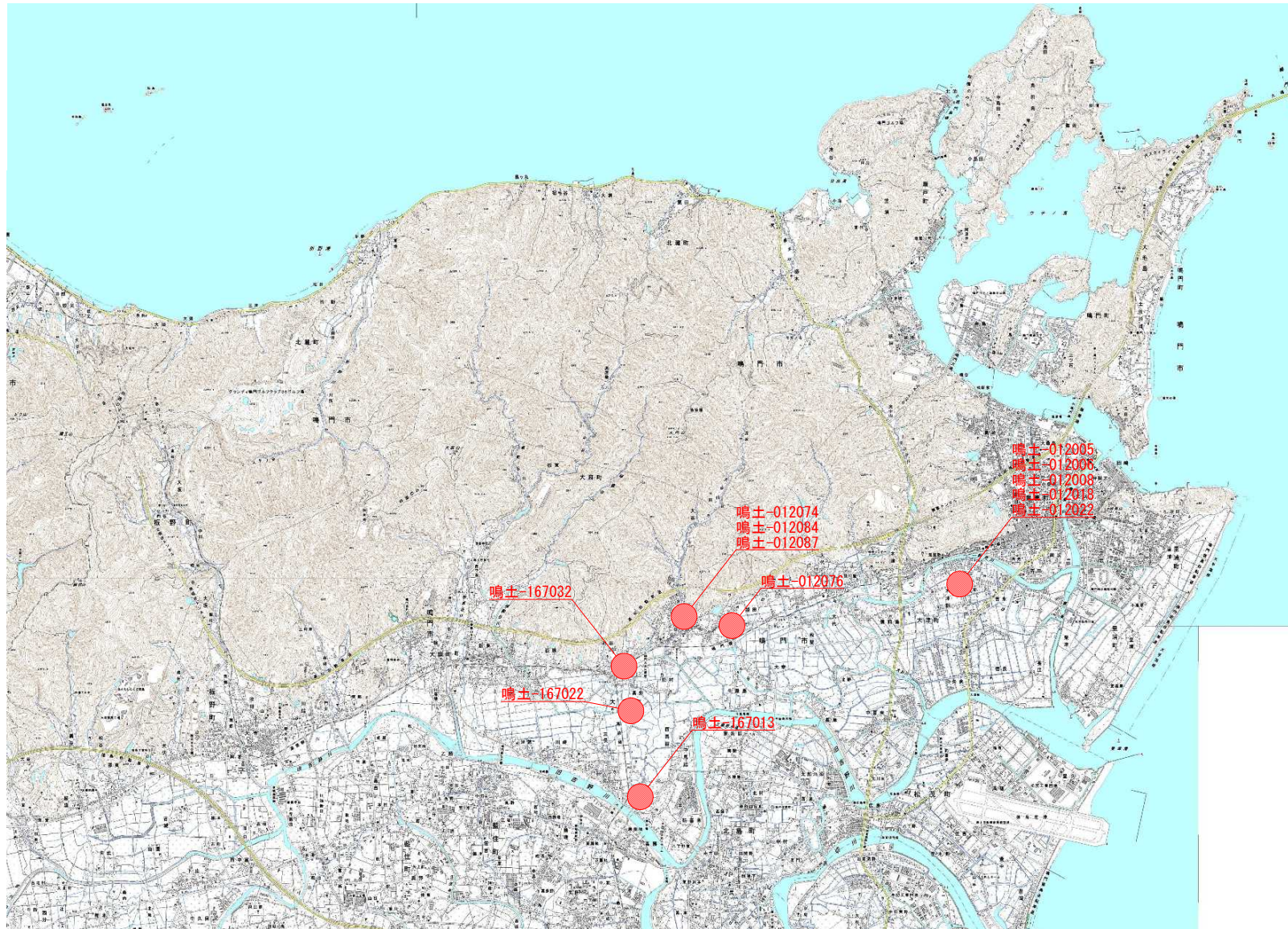
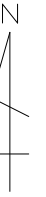


1 / 25000



この地図は、国土地理院長の承認を得て、同院発行の電子地形図25000を複製したものである。(承認番号 令元情複、第217号)
この地図を複製して使用する場合は、国土地理院の長の承認を得る必要があります。

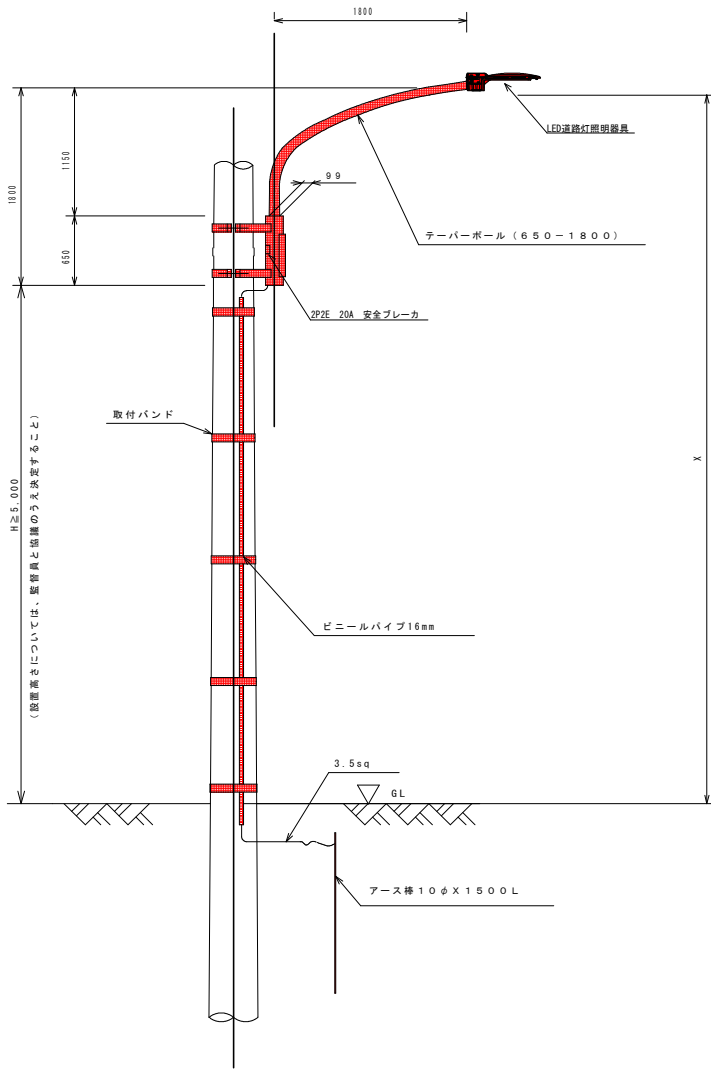
・数量表

| 路線名 | 項目 | 数量 | 備考 |
|----------|-----------|-----|------|
| 鳴門池田線 | 鳴土-012005 | 共架式 | 撤去新設 |
| | 鳴土-012006 | 共架式 | 撤去新設 |
| | 鳴土-012008 | 共架式 | 撤去新設 |
| | 鳴土-012018 | 共架式 | 撤去新設 |
| | 鳴土-012022 | 共架式 | 撤去新設 |
| | 鳴土-012074 | 共架式 | 撤去新設 |
| 鳴門池田線 | 鳴土-012076 | 共架式 | 撤去新設 |
| | 鳴土-012084 | 共架式 | 撤去新設 |
| | 鳴土-012087 | 共架式 | 撤去新設 |
| | | | |
| 北島池谷停車場線 | 鳴土-167013 | 共架式 | 撤去新設 |
| | 鳴土-167022 | 共架式 | 撤去新設 |
| | 鳴土-167032 | 共架式 | 撤去新設 |
| | | | |

実施設計図面

| | | | |
|------|---------------------------------|------|-------|
| 工事名 | R1徳土 鳴門池田線他 鳴・大森池谷他 道路照明設備工事 | | |
| 路線名等 | 鳴門池田線他 | | |
| 工事箇所 | 鳴門市大森町池谷他 | | |
| 図名 | 位置図 | | |
| 縮尺 | 図示 | 図面番号 | 1 / 2 |
| 会社名 | | | |
| 事業者名 | 東部県土整備局<徳島> | | |

照明灯（共架型）



供架式照明灯姿図 S = 1 / 4 0

| ポール高さ | 全高 | 根元径 | ポール出幅 |
|-------|------|-----|-------|
| 1150 | 1800 | 99 | 1800 |

| 品名 | 形状・寸法 | 数量 |
|---------|----------------|-----|
| テーパーポール | 出幅1800 量形H1 | 1 基 |
| 取付バンド | ステンレスバンド | 5 組 |
| アース棒 | 10mm X 1500mm | 1 本 |
| アース線 | IV3. 5sq | 6 m |
| 電線 | VVR2. 0mm-2C | 4 m |
| 電線 | VVR2. 0mm-3C | 2 m |
| ビニールパイプ | H1616mm | 5 m |
| 安全ブレーカ | B-2EA 2P2E/20A | 1 個 |

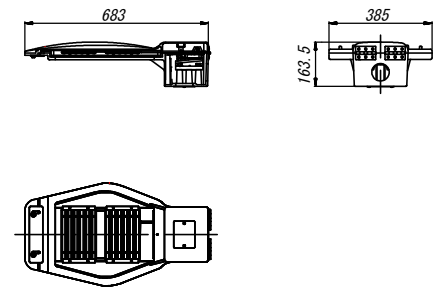
設置位置の決定後、使用材料の数量が変更となる場合は、監督員と協議を行うこと。

数量計算等 灯具取替 1基当り

| | | |
|----|---------|-----|
| 灯具 | LED照明器具 | 1 台 |
|----|---------|-----|

照明灯灯具外形図 S=1:20

(参考図)



照明規格

H- 8m LED照明100W

灯具は、同等品以上とする。

実施設計図面

| | | | |
|------|---------------------------------|------|-------|
| 工事名 | R1徳士 鳴門池田線他 鳴・大麻池谷他 道路照明設備工事 | | |
| 路線名等 | 鳴門池田線他 | | |
| 工事箇所 | 鳴門市大麻町池谷他 | | |
| 図面名 | 照明灯姿図 | | |
| 縮尺 | 図示 | 図面番号 | 2 / 2 |
| 会社名 | | | |
| 事業者名 | 徳島県東部県土整備局<徳島> | | |